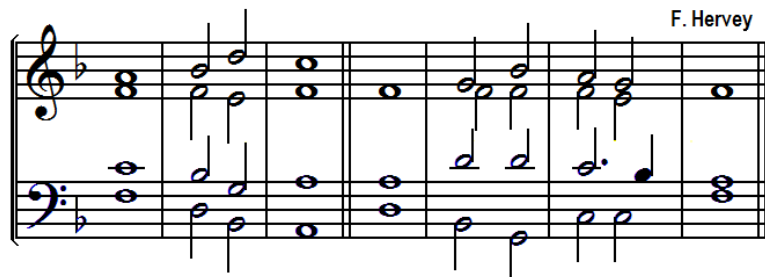


# PSALM 15 DOMINE QUI HABITABIT



Wie mag vertoeven, heer, IN UW TENT ?  
wie mag er wonen OP UW HEILIGE BERG ?

Hij, die rechtschapen is en het GOEDE DOET  
vanuit zijn HART DE WAARHEID SPREEKT

Die met zijn tong niet lastert \*  
of zijn NAASTE KWAAD DOET  
die nooit zijn MEDE-MENS HEEFT BELEDIGD

Die van een verachtelijk man NIETS WIL WETEN  
maar eert de MENSEN, DIE GOD VREZEN

Die de belofte nakomt, DIE HIJ DOET  
zelfs als die IN ZIJN NADEEL IS

Die zijn geld leent zonder iets in RUIL TE VRAGEN  
en niet omgekocht kan worden \*  
tegen hen, DIE ONSCHULDIG ZIJN

De mens die ALZO HANDELT  
zal in EEUWIGHEID NIET WANKELEN

Ere